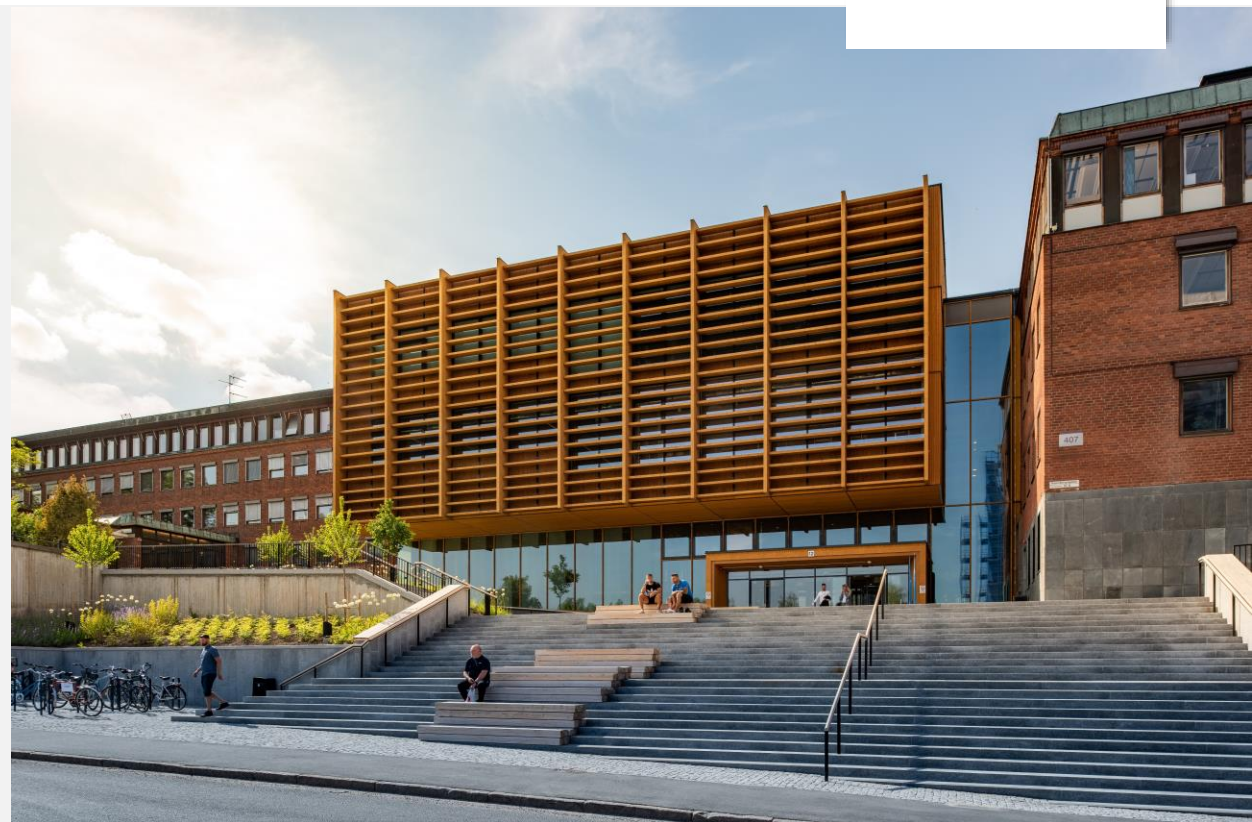


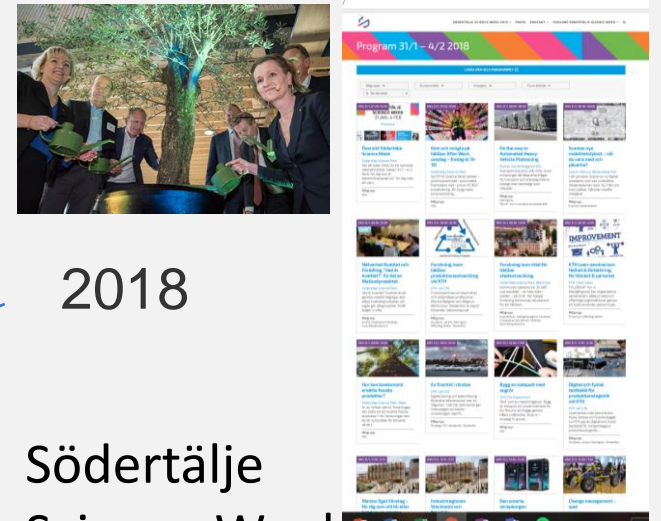
SÖDERTÄLJE SCIENCE PARK



Södertälje Science Park satsar på att bli en nationell nod för Hållbar produktion och framtidens hållbara industriregion.



Södertälje Science Park



2018

Södertälje
Science Week



2016



2014



2012



Södertälje Science Park - uppdrag, vision & strategi

Vår vision är att
Södertälje Science Park är den nationella noden för hållbar produktion.

Uppdraget från ägarna är att verka för

- Att stärka Sverige som industrination genom att bli en nod inom Hållbar Produktion
- Ett starkare & attraktivare Södertälje
- Säkrad regional kompetensförsörjning

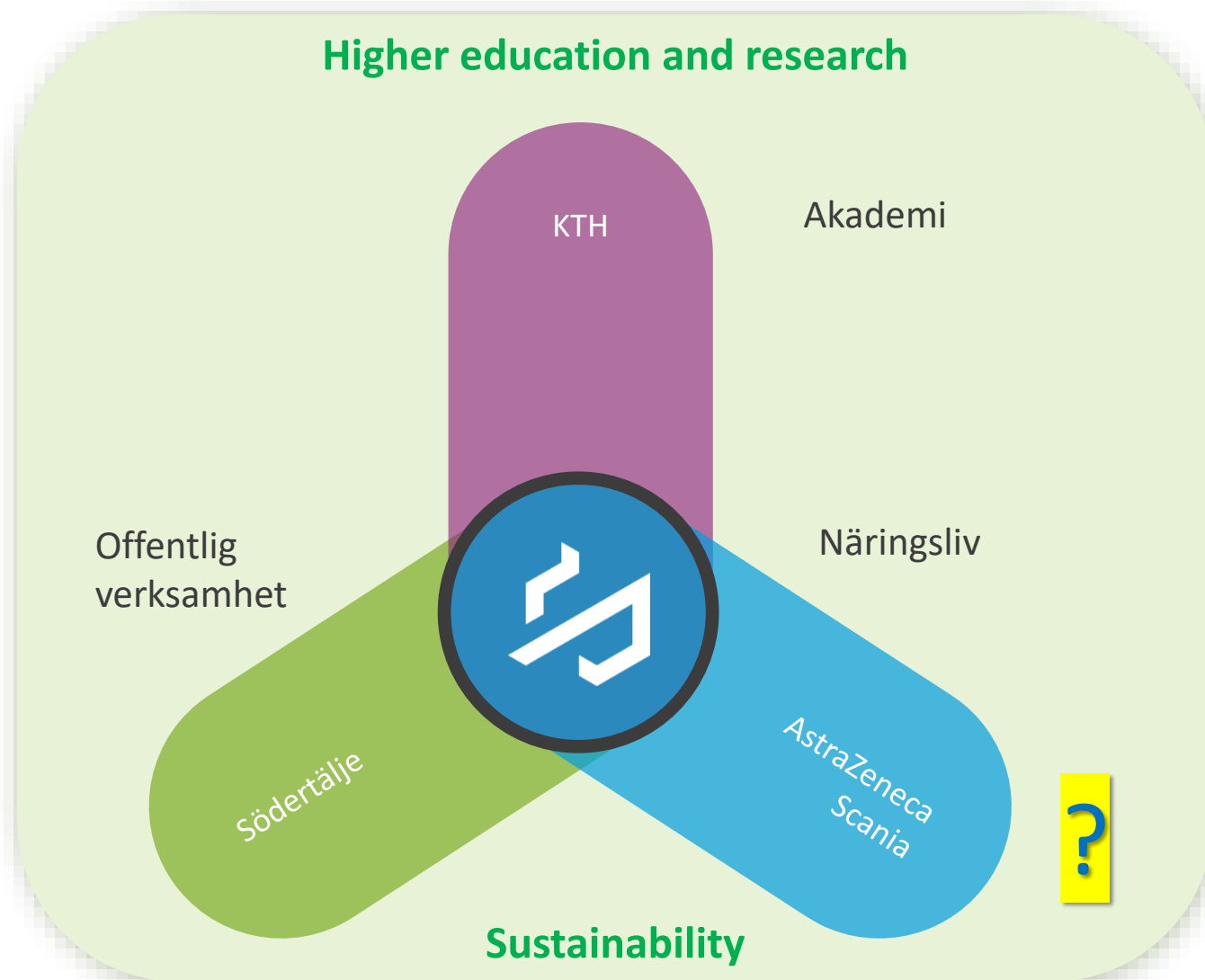


Att initiera, facilitera och driva projekt och utveckling inom profilområdet Hållbar Produktion

Skapa en attraktiv mötesplats



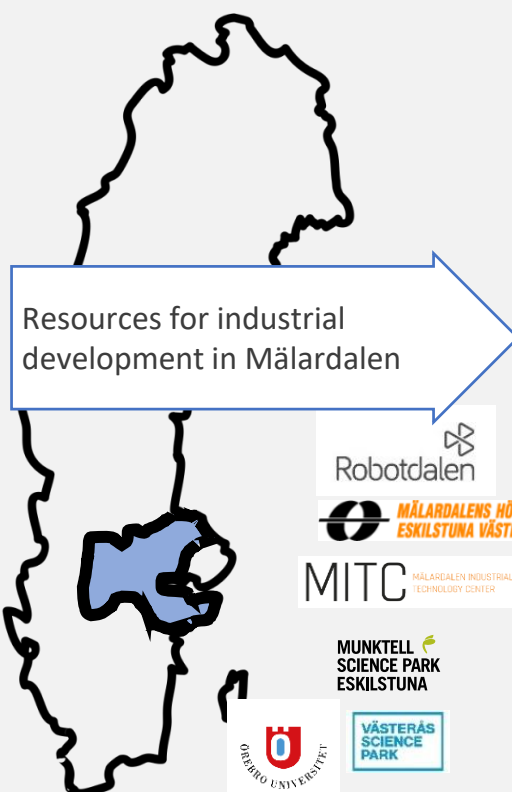
Gränsöverskridande samverkan är framtiden – triple helix



En Science Park är en **långsiktig, neutral** och **marknadskompletterande** möjliggörare.

*Ledarskap i mellanrummet.
Och någon...*

DigiMission – Södertälje Science Parks roll som innovationslots



Resources for industrial development in Mälardalen

Robotdalen

MÄLARDALENS HÖGSKOLA
ESKILSTUNA VÄSTERÅS

MITC
MÄLARDALEN INDUSTRIAL
TECHNOLOGY CENTER

MUNKTELL
SCIENCE PARK
ESKILSTUNA

VÄSTERÅS
SCIENCE PARK

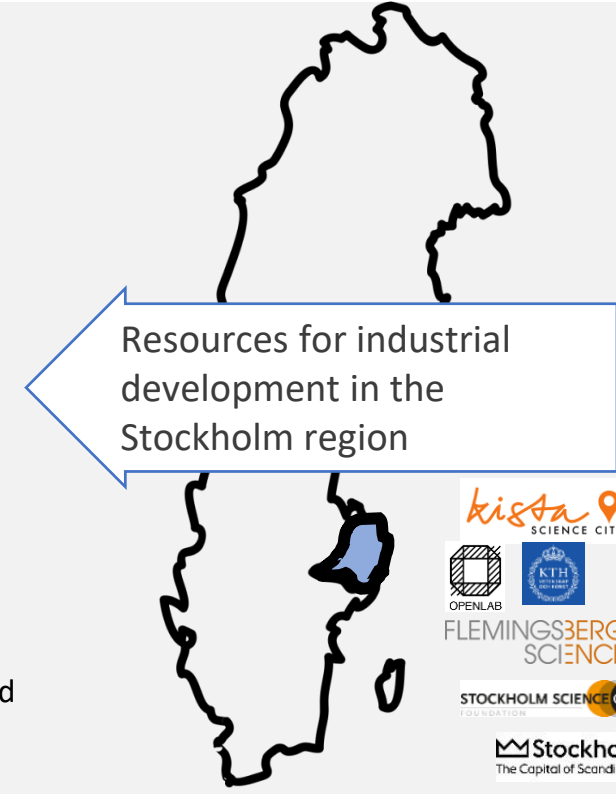
Örebro
UNIVERSITET

The purpose of DigiMission is to mobilize Mälardalen's companies and East Central Sweden's players, as well as to clarify the business support initiatives offered, in order to speed up the pace of change and to offer more companies in the region access to the system's development opportunities.



SÖDERTÄLJE
SCIENCE
PARK

The project consists of the Motivation, Needs Inventory, Innovation Lots, Test and Development and Implementation work packages. The project is supported by two competence-enhancing areas: Technology and Design.



Resources for industrial development in the Stockholm region

kista
SCIENCE CITY

OPENLAB

KTH

FLEMINGSBERG
SCIENCE

STOCKHOLM SCIENCE CITY
TWO EDITION

Stockholm
The Capital of Scandinavia

Lärdomar för att bygga en stark samverkan IRL

- Verklig triple helix är nödvändig (samverkan akademi, näringsliv och offentliga aktörer). Både engagemang och pengar.
- Fokusera på din Smarta Specialisering. Gräv där du står (och har de bästa förutsättningarna) och följ det som är logiskt, inte vissa gränser.
- Att vara *någon* är svårt. Alla måste våga lämna sin komfortzon och det kräver en kombination av morot och piska.
- Det tar tid. Mycket kraft och tid.



SÖDERTÄLJE
SCIENCE
PARK

Tack!

Robert Kingfors
Vd, Södertälje Science Park AB
robert.kingfors@sscp.se

Mail: info@sscp.se

Web: www.sscp.se

Twitter: [@sodertaljeSP](https://twitter.com/sodertaljeSP)

facebook