

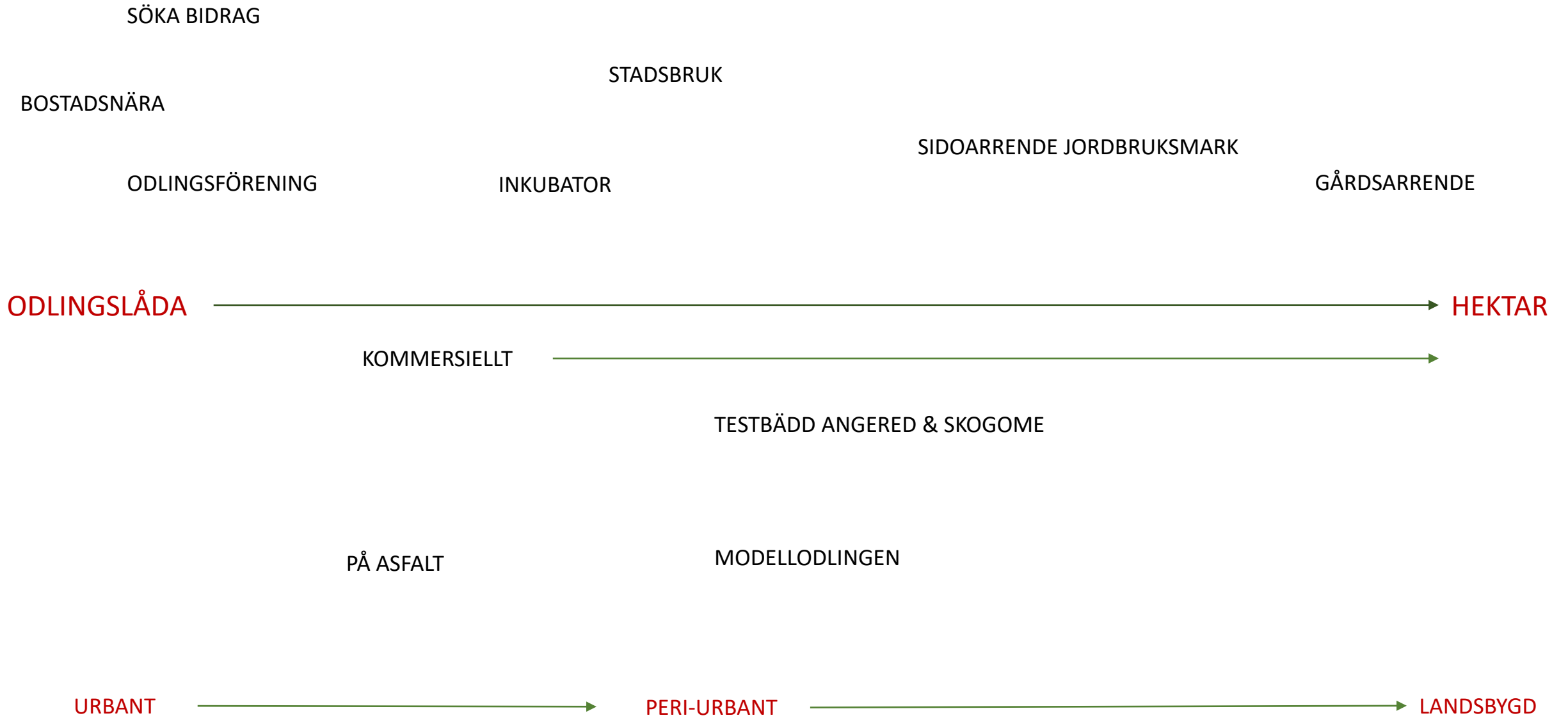


Göteborgs
Stad

Fastighetskontoret

FRÅN ODLINGSLÅDA TILL HEKTAR

Stadsnära Odling



Stadsnära Odling 2012-

- 25-tal bostadsnära odlingar
- Testbäddar i Skogome & Angered (ett 40-tal odlare)
- Bergums Mellangård (Lilla Jordbruket, Earthculture Farm, Hagabion, Bergums Andelsodling)
- Frihamnen, Ringön
- Modellodlingen
- Alzoubi Farm
- Inkubator
- LAB 190
- Angereds Gård, Naturbruksförvaltningen
- Projekt: Stadsbruk (Vinnova), Stadslandet (Tillväxtverket) och SATURN (EIT Climate-KIC)







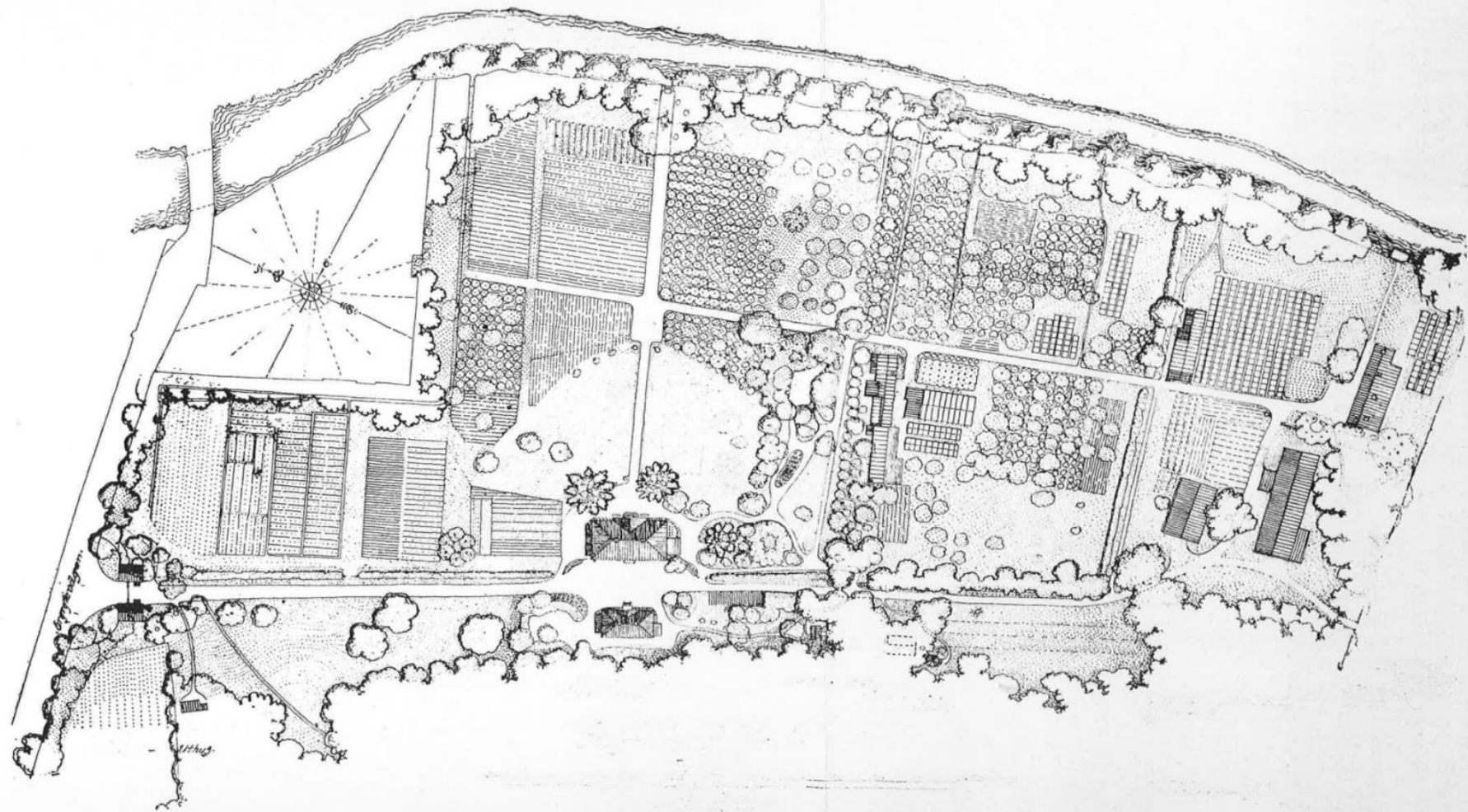




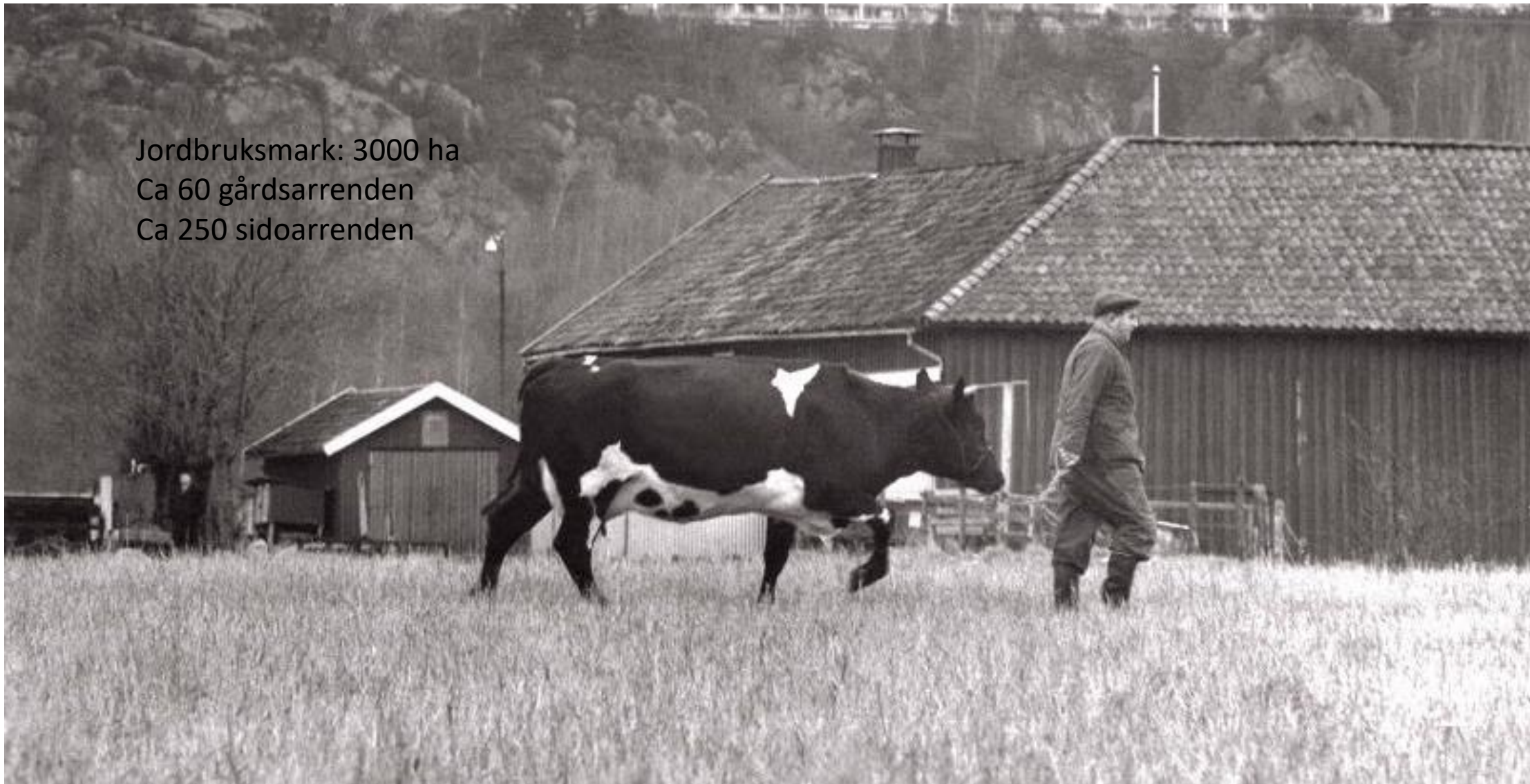
Ökad “ekologisk” matproduktion på stadens mark

- Mål om ökad ekologisk odling och djurhållning på kommunens mark
- Certifiering, långa ledtider och medför kostnader
- Många av våra odlare är väldigt små, och “bortanför” KRAV
- Vi tillåter bara odling utan besprutning och utan konventionellt konstgödsel i våra avtal
- 2 nya KRAV-producenter de senaste åren. Lilla Jordbruket och Alzoubi Farm





Jordbruksmark: 3000 ha
Ca 60 gårdsarrenden
Ca 250 sidoarrenden



SATURN – CLIMATE-KIC ETT EKOSYSTEM FÖR HÅLLBAR MARKANVÄNDNING





SATURN

SYSTEM AND SUSTAINABLE APPROACH TO VIRTUOUS INTERACTION OF URBAN AND RURAL LANDSCAPES

Fondazione Edmund Mach
29/09/2020



Climate-KIC is supported by the
EIT, a body of the European Union



MODELLODLINGEN





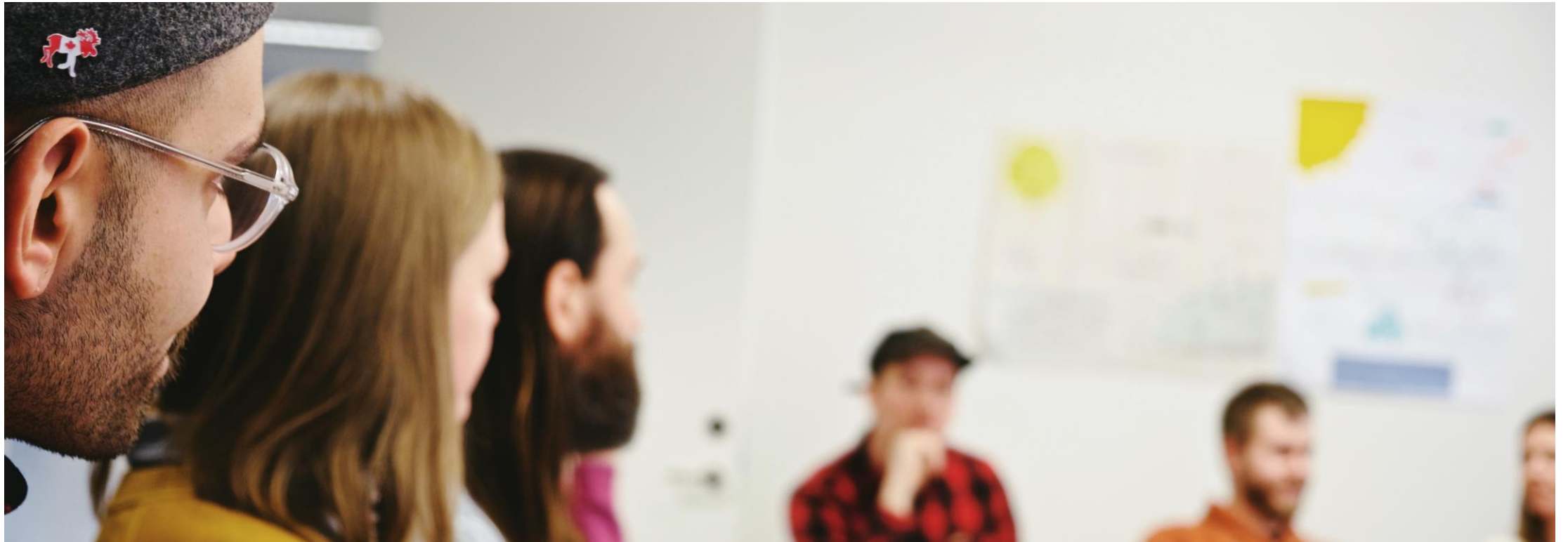


TESTBÄDDARNA





INKUBATORN

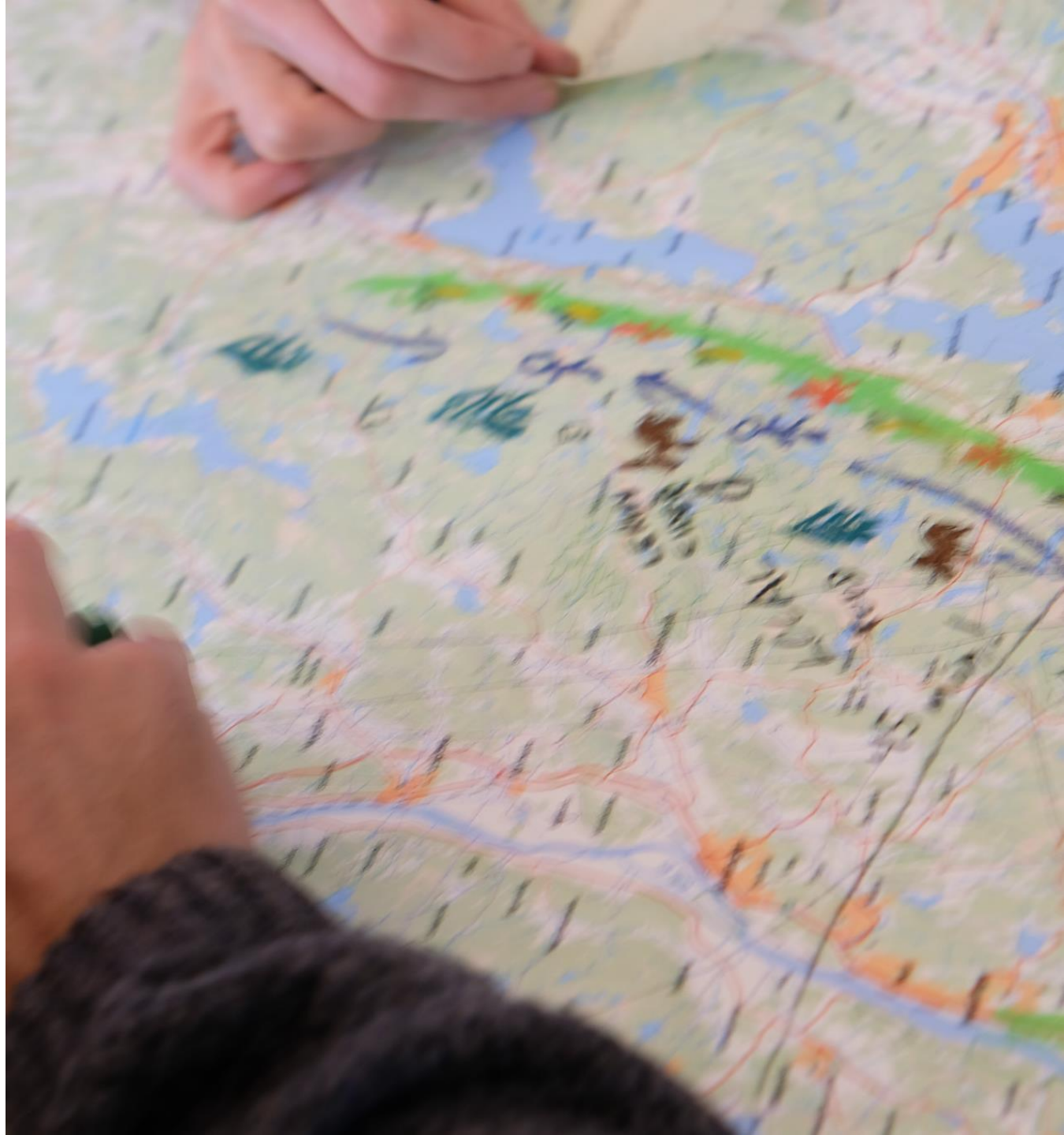


ÖVERGIVNA GÅRDAR



Mina bästa råd för ökad ekologisk odling på kommunens mark

- Var en aktiv markägare med fokus på att öka antalet odlare
- Låga trösklar, erbjud testbäddar som länk mellan hobby och kommersiellt
- Kräv inte certifiering från början
- Anlägg en modellodling
- Glöm inte vattnet...svåraste biten





Göteborgs
Stad

Fastighetskontoret

Martin.berg@fastighet.goteborg.se