

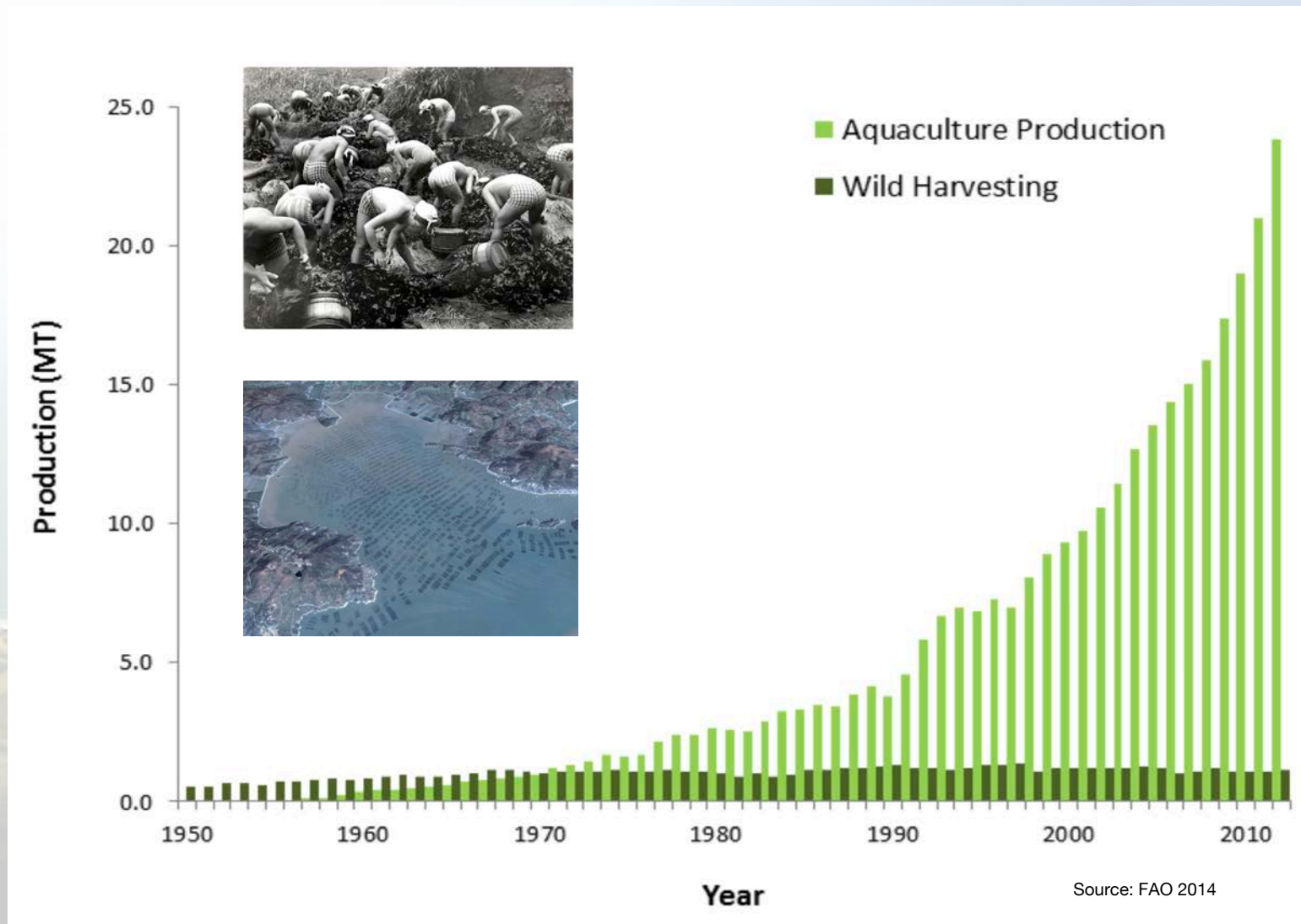
KOSTER alg

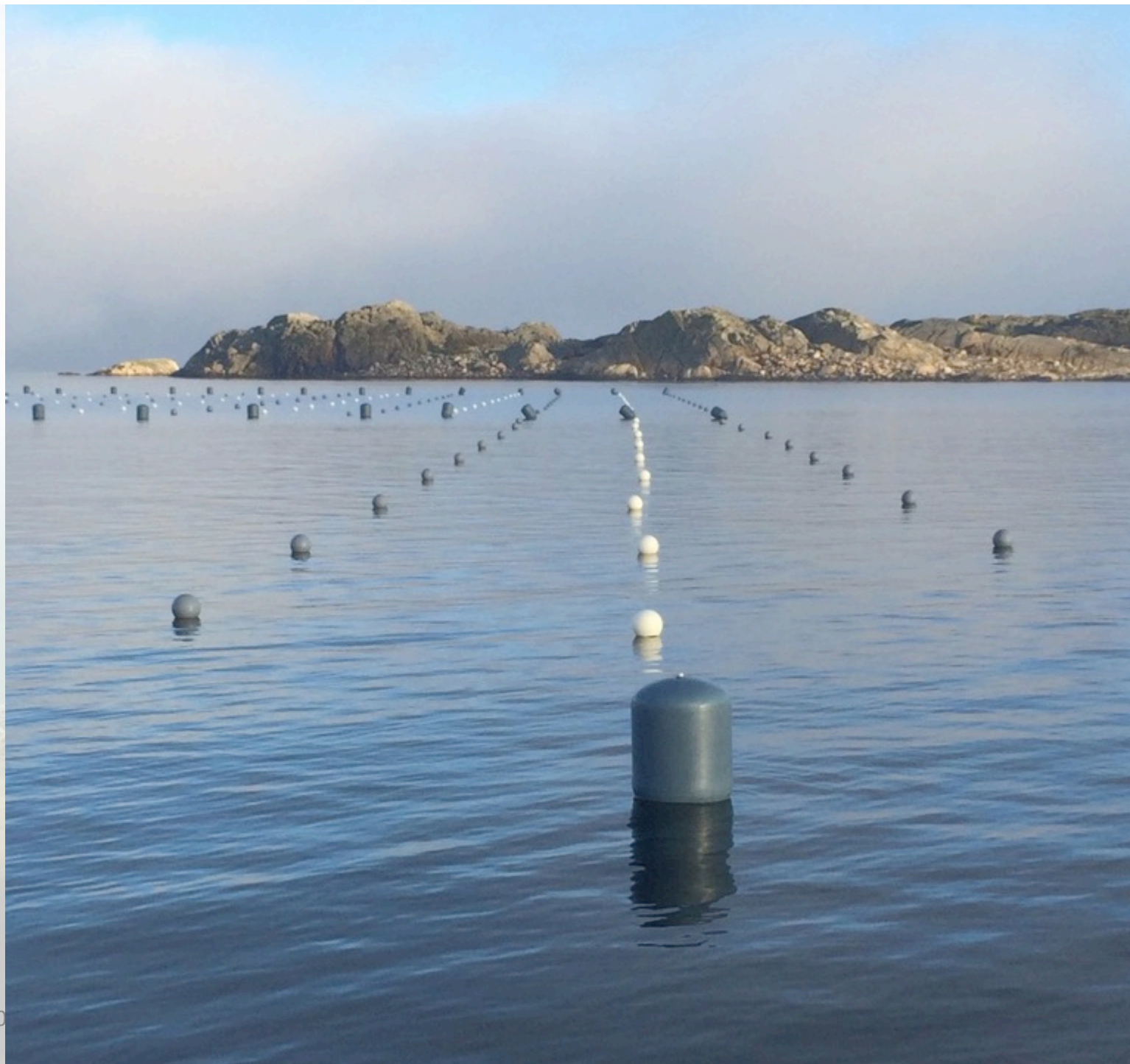
20-02-04

www.azote.se



Global production of macroalgae





Hur vi startade

Forskningsprojekt:
Seafarm (KTH, GU, CHALMERS, LNU, LU)
AquaAgri (GU, KTH)
Sweaweed (GU, KTH, CHALMERS)



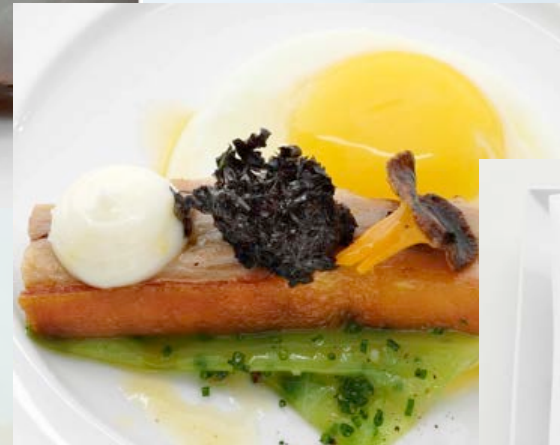






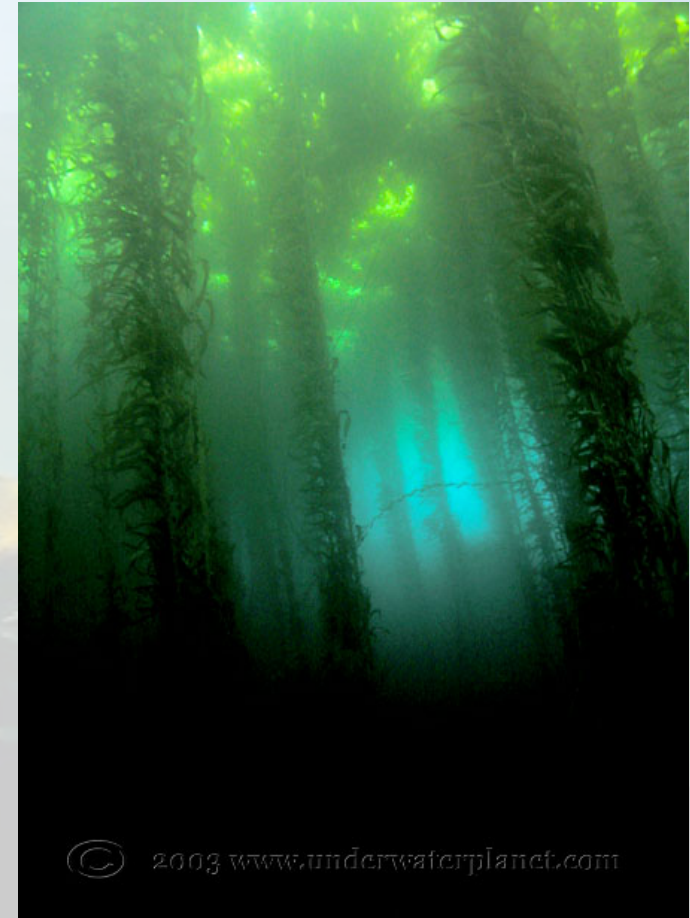
Marknad att utveckla

- Livsmedel
- Biomolekyler för kosmetika, hudvård
- Djurfoder
- Gödningsmedel



Spännande nya användningsområden:

- Förpackningsmaterial
- Cirkulärt vattenbruk
- Kolsänka



Våra planer

- Starta havsodlingar på flera platser i Bohuslän
- Etablera tankodlingar av grön, brun och eventuellt rödalger
- Utveckla marknaden genom att erbjuda helhetskoncept
 - ★ information om vad alger är
 - ★ information om vad man kan använda alger till
 - ★ inspirera och erbjuda produkter och recept
- Signera långtidskontrakt med kunder som förädlar vår biomassa



Gåda för framtiden
...med
mångaplikationer

KOSTER alg

